

宿	連	準	時
①防災ポス	15	1	算
②ス	1	2	音
③	1	3	国
④	1	4	社
⑤	1	5	学
⑥	1	6	

せつめい

分数×分数の計算は、分母どうし分子どうしにかけてもとめるから、分子は3×5×2、分母は4×9×5、計算の途中で約分できるのてこたえはさになります。

れんしゅうもんだい

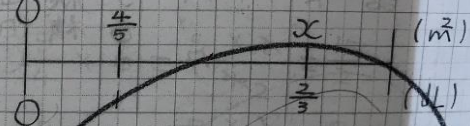
① $\frac{3}{100} \times \frac{25}{9} = \frac{1}{12}$
 ② $\frac{4}{5} \times \frac{5}{6} \times \frac{2}{3} = \frac{4}{9}$

しかりふかえし
 学習していい
 good

6年

分数のかけ算

1dLで板を $\frac{4}{5}m^2$ ぬれるペンキがあります。このペンキ $\frac{2}{3}dL$ では、板を何 m^2 ぬれますか。



(式) $\frac{4}{5} \times \frac{2}{3} = \frac{4 \times 2}{5 \times 3}$
 $= \frac{8}{15}$ A. $\frac{8}{15} m^2$

ぬれる面積は、使う量に比例しているのて、 $\frac{2}{3}dL$ は $\frac{2}{3}$ 倍と考えることが出来ます。なので、かけられる数である $\frac{2}{3}$ にかける数である $\frac{4}{5}$ をかければ、答えを求めることが出来ます。
 6/26(E)

理科

あて『復興に大切なことをまとめよう』

6年

続けよう

新しい考え
 ・防潮堤をつくった。

それでその
 被害を完全になくすのはむずかしい!

津波はかたがた防波堤を再建した。

避難難練

学校や住宅も高台に造った。

公営住宅もつくった。

まとめ
 国や都道府県が進める
 取り組むのてを(公助)
 地域の目か合いのてを(共助)

自分や家族を守るのてを(自助)

