

# けんこういちばん

令和6年4月11日NO.1  
“けんこうな心とからだに”  
豊見城市立ゆたか小学校保健室

にゅうがく しんきゅう  
入学・進級

おめでとうございます！

まうごきまうりのかよふ  
養護教諭の嘉陽あゆみです。  
どうぞよろしくお願いたします。



## 1. 各種保健調査の提出をお願いいたします！

始業式（1年生は入学式）の日が提出日でした。忘れた方は、早めの提出をお願いします。  
（1年生は入学説明会時、2～6年生は前年度3月に配付。ゆたか小学校のHPにもあります）  
保健調査票は、子ども達の健康状態を知り、学校生活に役立てるためのものです。  
各種調査、問診票は健康診断の参考資料にもなりますので、ご協力よろしくお願いたします。

- (1) 保健調査票
- (2) 耳鼻咽喉科健診問診・結果票
- (3) 心臓病調査票（1年生のみ）

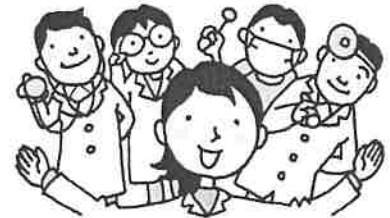
記入もれのないようにお願いたします。



※お子さんがけがをした時や体調の悪い時などに家庭へ連絡することがありますので、  
連絡先が変わった場合は、すぐに学級担任へお知らせ下さい。

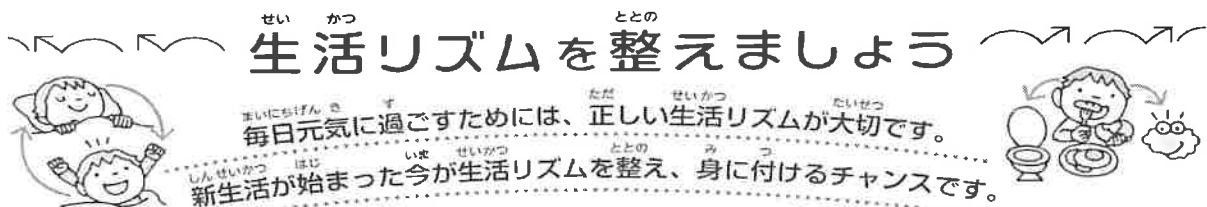
## 2. 今年度お世話になる学校保健関係の先生方です！

学校医 伊佐 勝憲 先生（伊佐内科クリニック）  
学校歯科医 塩浜 康良 先生（しおはま歯科医院）  
学校薬剤師 平田 崇 先生（レモン薬局）



## 3. 朝の健康観察について

楽しく充実した学校生活を送るため、また病気や体調不良の早期発見のためにも、  
ご家庭でもお子さんの心とからだの「健康観察」をお願いいたします。  
お休みや遅刻の場合は8:15までにお知らせください（電子欠席届の活用をお勧めしています）。



### 早起き

早起きして日中体を動かせば  
早く寝られます。また、朝日を  
浴びると体内時計が整い、  
夜自然と眠くなります。

### 朝ごはん

朝ごはんをよく噛んで食べる  
と、体を動かすエネルギーを  
補給できただけでなく、脳が  
目覚め活発に動きます。

### うんち

朝ごはんを食べると腸が刺激  
され、うんちがたくなりま  
す。出なくてもトイレに座る  
時間を持たせましょう。

### 【お知らせ】 治ゆ報告書について

これまで、学校感染症（インフルエンザ、はしか、風疹、水ぼうそう等）と診断された場合は「治ゆ報告書」を学校に提出して頂きましたが、今後は提出しなくても良いこととしました。「医師による指示」やゆたか小学校HPにある「出席停止期間の目安」を参考にし、出席停止期間は自宅で待機してください。

# 2024年度 定期健康診断の日程

家庭保管用

月	日・曜日	項目 ※は開始予定時刻	対象	場所	お知らせ・気をつけてほしいこと
4	11 (木) 始業式 ・赴任式	・朝の健康観察 ・春休み前に配布した 保健書類の提出 (記入もれは再提出)	2~6年	担任 に提出	・健康観察をしましょう。 ・保健書類の記入もれに注意しましょう。
	12 (金) 入学式	・朝の健康観察・入学式 ・保健書類の提出	1年	受付に提出	
	15 (月) ~ 26 (金)	発育測定 (身長、体重) アタマジラミのチェック	15日 (月) 6年 16日 (火) 5年 17日 (水) 4年 18日 (木) 3年 19日 (金) 2年 26日 (金) 1年	保健室	・服装：体育着 ・計測しやすい髪型で、 ・アタマジラミのチェックも行います。
	19 (金)	保健書類 【最終提出日】	全児童	担任 → 保健室	・記入もれのないようお願いします。
		ぎょう虫検査用 セロファン配布	全児童	クラスで配布	・クラス、番号、氏名を確認してください。
	22 (月)	耳鼻科検診	全児童	体育館	・耳そうじをしておきましょう。
		尿検査用容器等配布	全児童		・クラス、番号、氏名を確認してください。
	23 (火) ~25 (木)	尿・ぎょう虫検査 (一次)	全児童	クラスで回収	・登校したらずぐに提出しましょう！
	25 (木)	歯科検診① ※13:25	6年生	保健室	
	30 (木)	聴力検査 ※8:30	1・2・3・5年生	保健室、相談室	・耳そうじをしておきましょう。
5	9 (木)	歯科検診② ※8:45	2年生、3の1、3の2	保健室	・朝ごはん後の歯みがきをわすれずに。
	10 (金)	心電図検査 ※8:45	1年生	保健室	・服装：体育着
	13 (月)	視力検査 ※8:40	全児童	体育館	・メガネをもっている児童は、持参してください。
		聴力もれ検査	聴力未検者	保健室	・視力検査終了後
	16 (木)	歯科検診③ ※13:25	4年生	保健室	・朝ごはん後の歯みがきをわすれずに。
	17 (金)	ぎょう虫セロファン配布	一次未提出		・対象の児童に配布します。
	20 (月)	尿検査キット配布	一次未提出・二次検査		・対象の児童に配布します。
	21 (火) 22 (水)	尿・ぎょう虫検査 (最終)	一次未提出・二次検査	保健室	・朝、各自で保健室へ提出します。 ※最終検査です。提出できない場合は 検査期間へ直接届けてもらいます。
	23 (木)	歯科検診④ ※8:45	1年生、3の3、未検	保健室	・朝食後の歯みがきをわすれずに。
	24 (金)	心電図もれ検査	心電図未検者	保健室	・服装：体育着
	28 (火)	視力もれ検査	視力未検者	保健室	・メガネをもっている児童は、持参してください。
	30 (木)	内科検診① ※8:45、13:25	1・3・5年生 2の4、4の1、4の2	保健室	・服装：体育着 ・診察しやすい髪型 (長い髪の方は結ぶ)
	6	6 (木)	内科検診② ※13:20	2の1、2の2、2の3 4の3、4の4	保健室
13 (木)		歯科検診⑤ ※8:45	5年生、未検	保健室	・朝食後の歯みがきをわすれずに。
20 (木)		内科検診③ ※13:20	6年生、未検	保健室	・服装：体育着 ・診察しやすい髪型 (長い髪の方は結ぶ)

※感染症等の予防に留意しながら、短時間で効率よく実施します。  
 ※諸事情により、日程を変更する場合があります。ご了承ください。  
 ※自分のからだを知る大事な検査です。「早寝・早起き・朝ごはん」で体調を整え、  
 お休みや遅刻をしないで受けるようにしましょう。  
 欠席や遅刻の場合は電子欠席届等を利用して8:15までに連絡してください。

